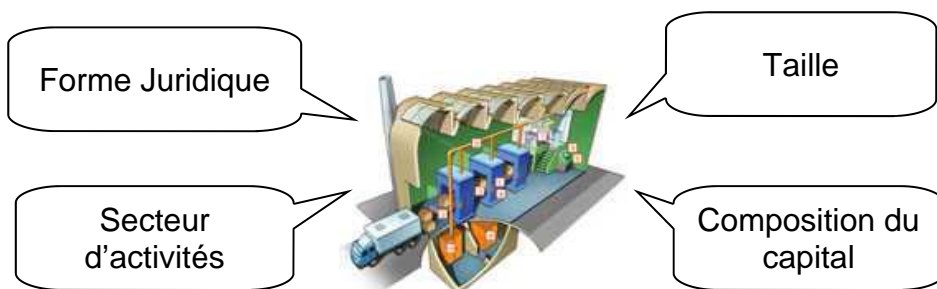


Une entreprise est un ensemble de **moyens** (personnel et capital) réunis et organisés destinés à **produire des biens et/ou des services** qui seront vendus pour réaliser **des bénéfices**.



I - Les différents types de sociétés

1- L'entreprise individuelle ou « entreprise en nom propre »

Avantages : pas de capital, faibles coûts de constitution,

Inconvénient : confusion d'identité entre l'entreprise et son animateur, lequel est responsable sur ses biens propres des dettes de l'entreprise.



2- La société à responsabilité limitée (SARL)

La SARL est toujours commerciale.

Les associés doivent être deux au minimum, sauf dans le cas particulier de l'E.U.R.L., et cinquante au maximum.

Le capital social minimal est de 1€.

3- L'entreprise unipersonnelle à responsabilité limitée (EURL)

Il s'agit d'une SARL avec un associé unique. Ce statut convient à tout entrepreneur individuel qui veut exercer son activité seul et limiter sa responsabilité au montant de son apport.

4- La société anonyme (SA)

Le capital, dont le montant minimum est fixé à 37 000 € est divisé en actions.

Les actionnaires sont au minimum sept.

La société est administrée par un conseil d'administration, composé de trois membres au moins et de vingt-quatre au maximum et d'un président-directeur général.

Votre responsabilité en qualité d'actionnaire est limitée à vos apports.

II - Les Formes Juridiques

	Sociétés			
Caractéristiques	Individuelle	E.U.R.L.	S.A.R.L.	S.A.
Nombre d'associés	1	1	2 à 50	7 et au delà
Combien d'argent ont-ils apporté au départ ?	Pas de capital minimum	Pas de capital minimum	1€	37000 €
Qui dirige l'entreprise ?	Le propriétaire	Le propriétaire	Un gérant	Un P.D.G.
Qui prend les décisions importantes ,	Le propriétaire	Le propriétaire	Des délégués, des associés, le C.A.	Des délégués, des associés, le C.A.
Quelles garanties offre l'entreprise à ses créanciers ?	Le capital plus le patrimoine du propriétaire.	Le capital.	Le capital.	Le capital

III - Les différents critères de classification.

CRITÈRES DE CLASSIFICATION	CLASSIFICATION
Le secteur économique : regroupement d'entreprises selon la nature de production	Primaire : pêche, agriculture,... Production de matières premières. Secondaire : entreprise industrielle. Transformation de matières premières Tertiaire : commerce et services. Quaternaire : haute technologie (spatial, aéronautique...)
La taille	Micro entreprises ou Très Petites E. : moins de 10 salariés. Petites entreprises : 10 à 49 salariés. Moyennes : entre 50 et 499 salariés. Grandes : plus de 500 salariés.
L'origine du capital	Entreprise publique : le capital appartient à l'état. (au moins 50%) <i>Exemple : Radio France, La Poste, SNCF, Française des jeux.</i> Entreprise privée : le capital appartient à des personnes (actionnaires) privées. <i>Exemple : Danone.</i> Entreprise semi-publique. <i>Exemple : EDF, France Telecom.</i>

IV- STRUCTURE DES ENTREPRISES

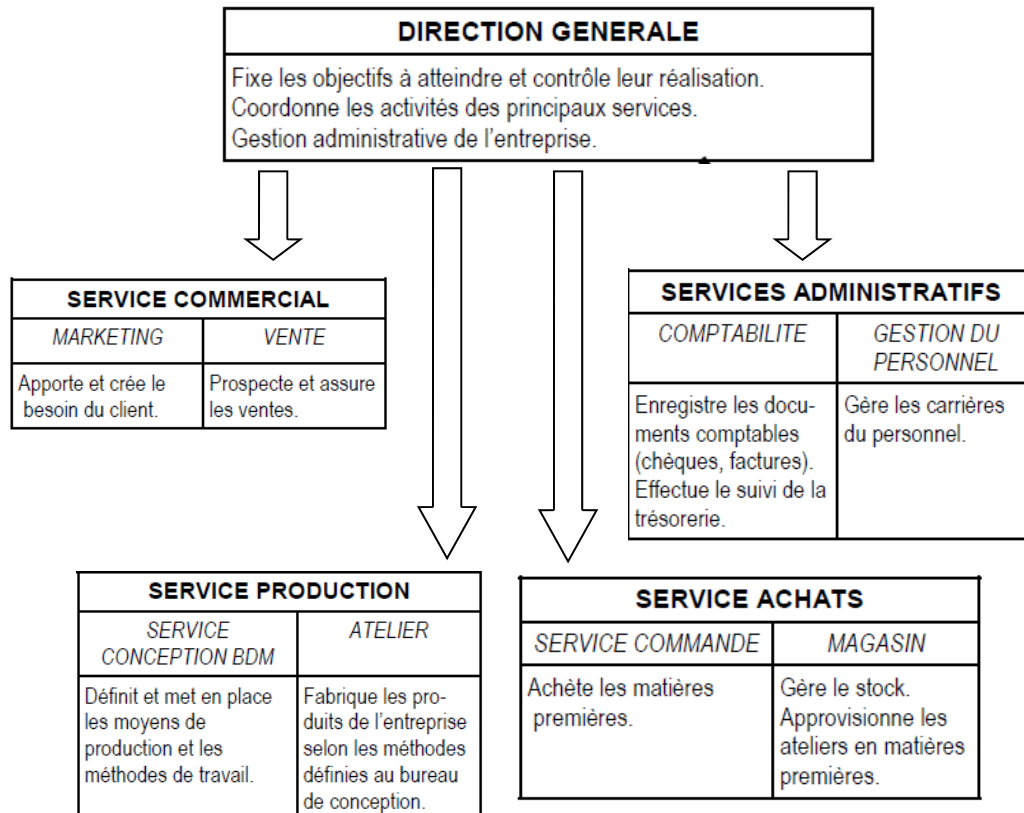
Toutes les entreprises n'ont pas la même structure de fonctionnement, (nombre de salariés, nombre d'usines, type de production).

Définitions:

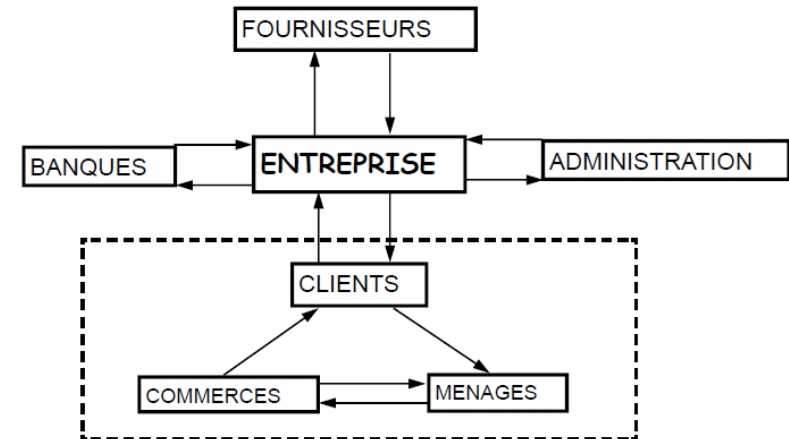
Organigramme :

Système de représentation hiérarchisé ayant pour but de mettre en évidence les relations entre les services ou les personnes. (Voir exemple)

Fonction: rôle à accomplir au sein de l'entreprise (la fonction financière, commerciale, de production...)



V- LES PARTENAIRES ET L'ENVIRONNEMENT DES ENTREPRISES



a) LES FOURNISSEURS

L'entreprise a besoin de matières premières qu'elle se procure auprès de **ses fournisseurs**.

Elle fait parfois réaliser tout ou partie de sa production par **des sous-traitants**. Elle a besoin également **des prestataires de services** (transport, assurance).

b) LES BANQUES

Pour financer son fonctionnement (homme, machine, matériel)

c) L'ADMINISTRATION

L'état et les communes sont également des partenaires de l'entreprise.

d) LES CLIENTS

L'entreprise vend sa production à **ses clients** (commerces ou ménages)

e) LA CONCURRENCE

Les entreprises qui ont la même activité sont **des concurrents** dont l'entreprise doit tenir compte.